

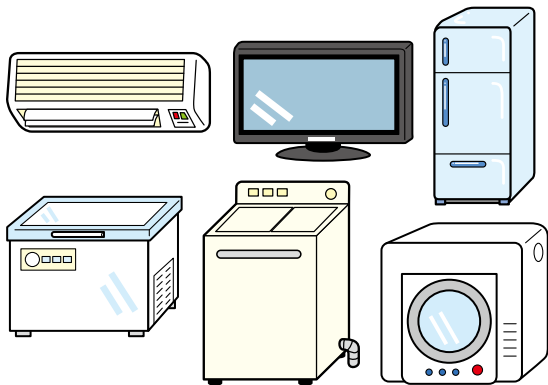
4

処理できないごみ

次の品目は、紀の海クリーンセンターで処理できないため、収集も自己搬入もできません。

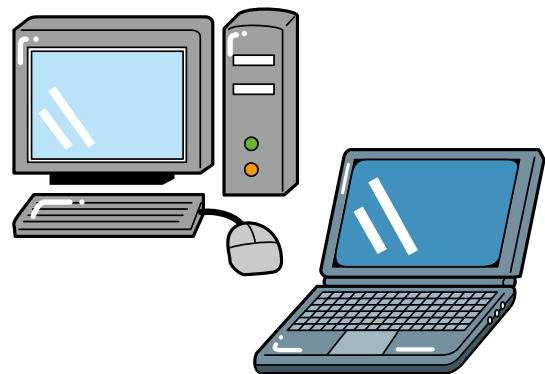
家電リサイクル法対象品目

エアコン、テレビ、冷蔵庫、冷凍庫、洗濯機、衣類乾燥機



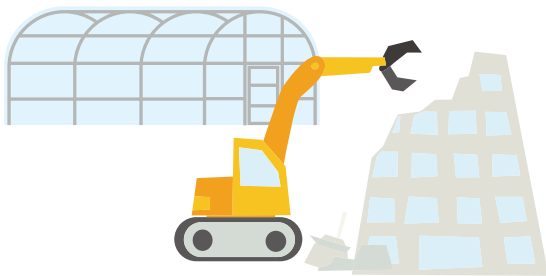
パソコンリサイクル法対象機器

デスクトップパソコン本体、ノート型パソコン、液晶ディスプレイ、CRTディスプレイ、一体型パソコン



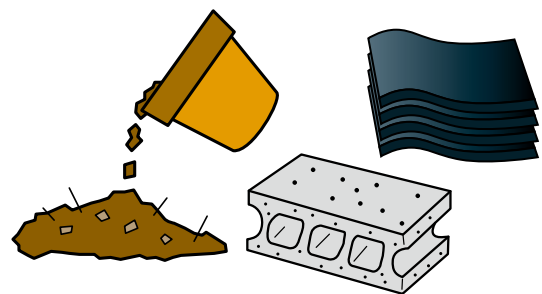
産業廃棄物

事業活動に伴って生じた廃棄物（多量の農業用ビニールは、産業廃棄物）



土砂、がれき類

土、コンクリートガラ、瓦など



爆発、発火、引火性のある危険物

廃油、石油、ガスボンベ、シンナーなど



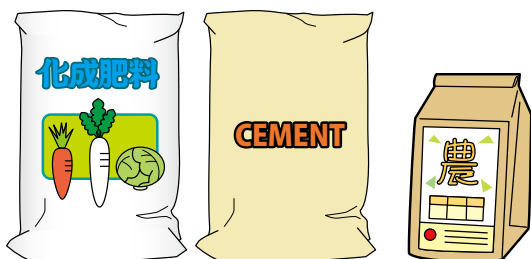
液状のもの

農薬、薬品、汚泥、し尿など



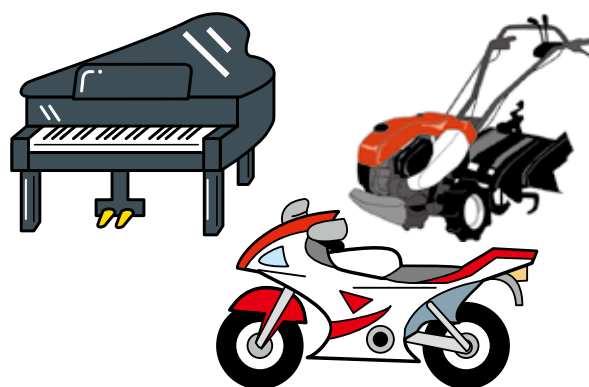
粉末又は顆粒状のもの

セメント、農薬、薬品、肥料、灰など



重量物及び破碎困難物

ピアノ、自動車、農機具、バイクなど



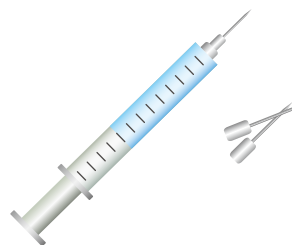
有害又は有毒物

毒物、劇薬物など



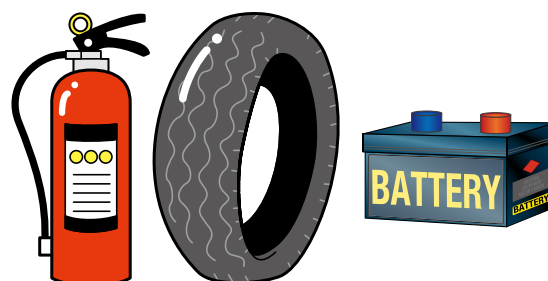
医療廃棄物

注射器、注射針、感染性のあるもの



その他処理できないもの

一辺が2.5m以上のもの、バッテリー、自動車及びバイクのタイヤ、消火器、その他危険物



※これら以外の品目でも、危険性・有害性・作業困難の恐れがあるもの、建設廃材など産業廃棄物に属するものは、受け入れできません。