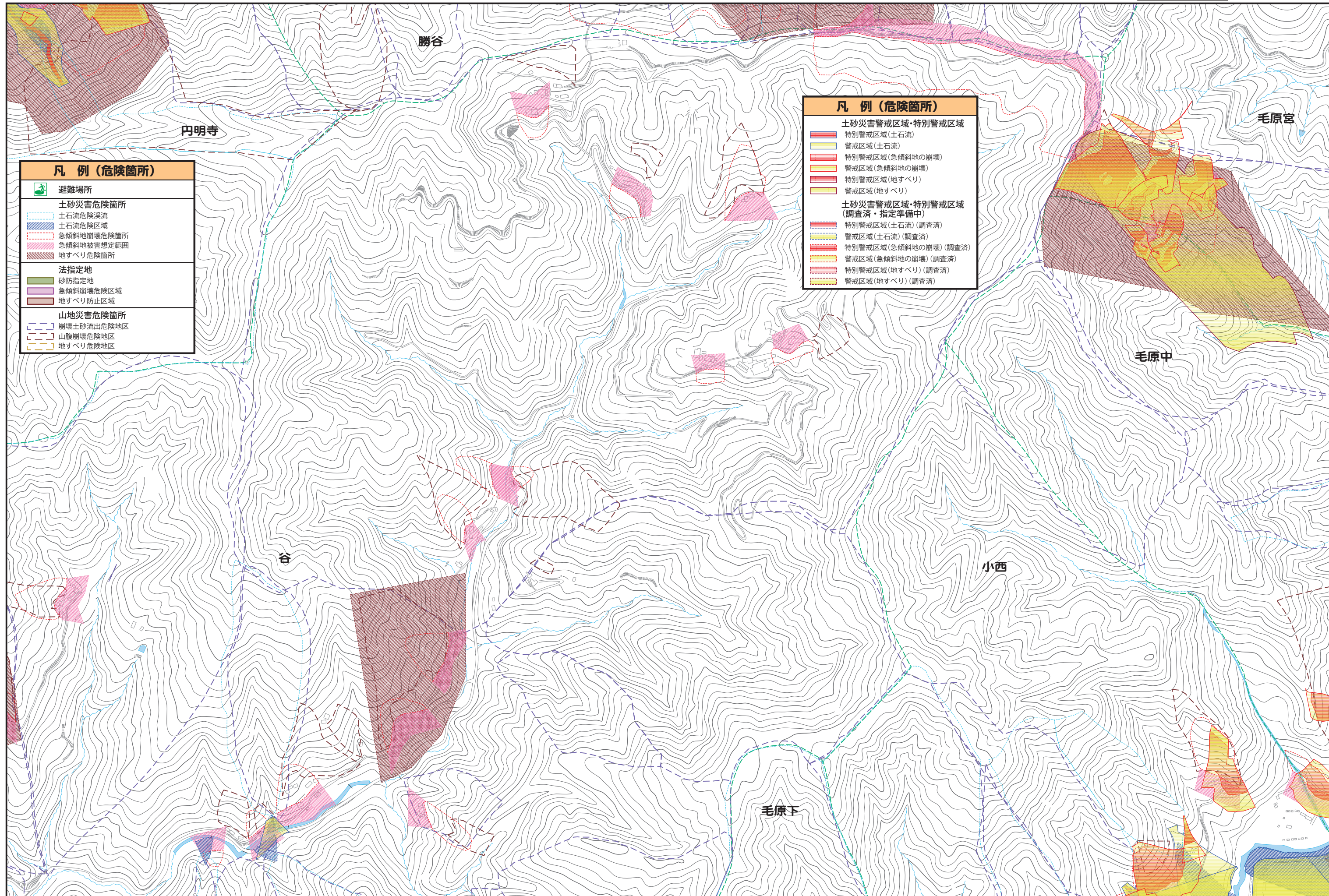
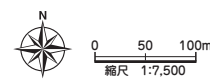


円明寺・勝谷・小西・毛原下・毛原中・毛原宮・谷

12	13	23
15	16	24
18	19	25



凡例 (危険箇所)

- 避難場所
- 土砂災害危険箇所
 - 土石流危険渓流
 - 土石流危険区域
 - 急傾斜地崩壊危険箇所
 - 急傾斜地被害想定範囲
 - 地すべり危険箇所
- 法指定地
 - 砂防指定地
 - 急傾斜崩壊危険区域
 - 地すべり防止区域
- 山地災害危険箇所
 - 崩壊土砂流出危険地区
 - 山腹崩壊危険地区
 - 地すべり危険地区

凡例 (危険箇所)

土砂災害警戒区域・特別警戒区域

- 特別警戒区域 (土石流)
- 警戒区域 (土石流)
- 特別警戒区域 (急傾斜地の崩壊)
- 警戒区域 (急傾斜地の崩壊)
- 特別警戒区域 (地すべり)
- 警戒区域 (地すべり)

土砂災害警戒区域・特別警戒区域 (調査済・指定準備中)

- 特別警戒区域 (土石流) (調査済)
- 警戒区域 (土石流) (調査済)
- 特別警戒区域 (急傾斜地の崩壊) (調査済)
- 警戒区域 (急傾斜地の崩壊) (調査済)
- 特別警戒区域 (地すべり) (調査済)
- 警戒区域 (地すべり) (調査済)