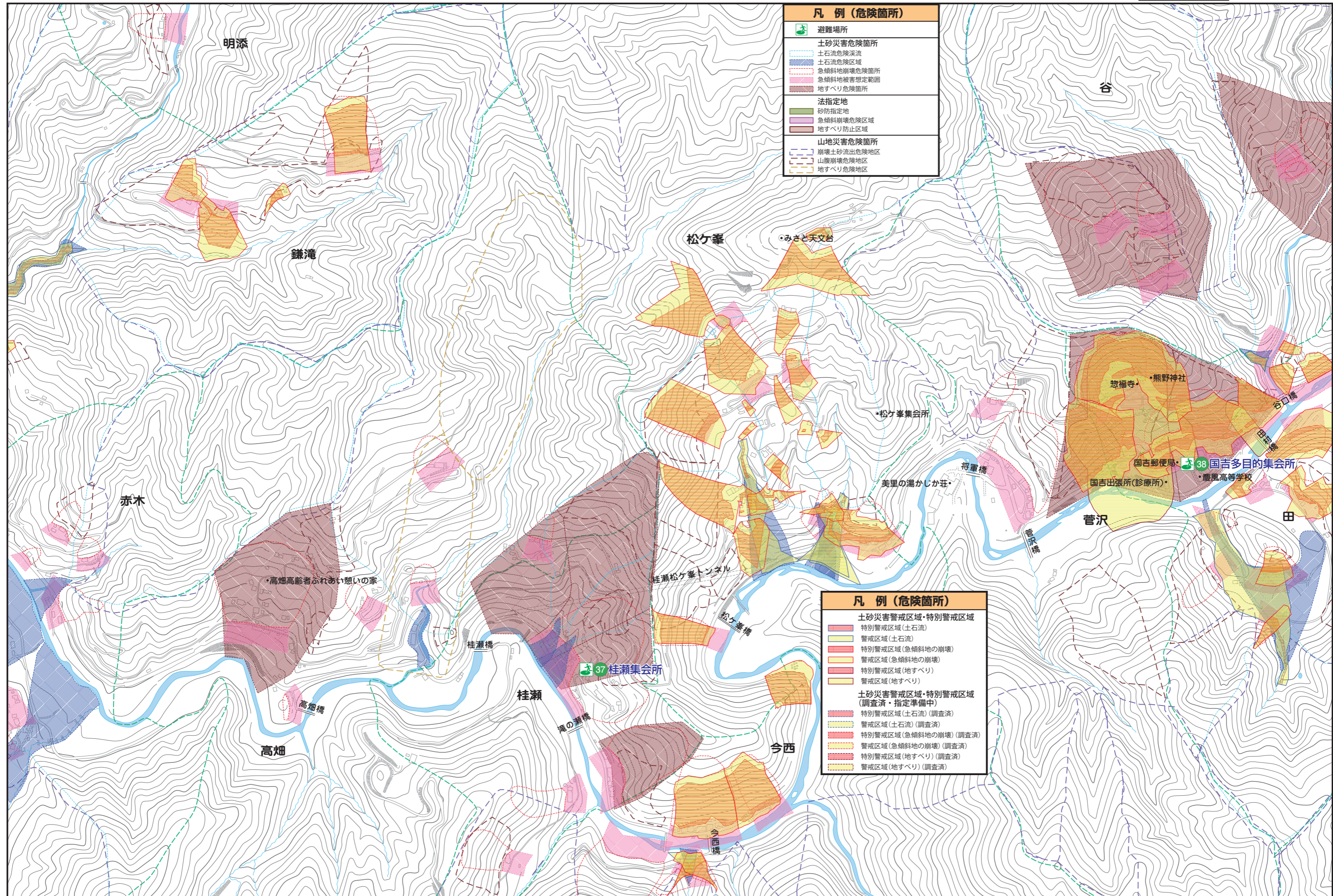
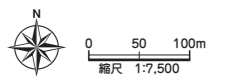


赤木・今西・桂瀬・鎌滝・菅沢・田・高畑・谷・中・松ヶ峯・明添

14	15	16
17	18	19
20	21	22



凡例 (危険箇所)

- 避難場所
- 土砂災害危険箇所
 - 土石流危険渓流
 - 土石流危険区域
 - 急傾斜地崩壊危険箇所
 - 急傾斜地被害想定範囲
 - 地すべり危険箇所
- 法指定地
 - 砂防指定地
 - 急傾斜地崩壊危険区域
 - 地すべり防止区域
- 山地災害危険箇所
 - 崩壊土砂流出危険地区
 - 山腹崩壊危険地区
 - 地すべり危険地区

凡例 (危険箇所)

- 土砂災害警戒区域・特別警戒区域
 - 特別警戒区域(土石流)
 - 警戒区域(土石流)
 - 特別警戒区域(急傾斜地の崩壊)
 - 警戒区域(急傾斜地の崩壊)
 - 特別警戒区域(地すべり)
 - 警戒区域(地すべり)
- 土砂災害警戒区域・特別警戒区域 (調査済・指定準備中)
 - 特別警戒区域(土石流) (調査済)
 - 警戒区域(土石流) (調査済)
 - 特別警戒区域(急傾斜地の崩壊) (調査済)
 - 警戒区域(急傾斜地の崩壊) (調査済)
 - 特別警戒区域(地すべり) (調査済)
 - 警戒区域(地すべり) (調査済)