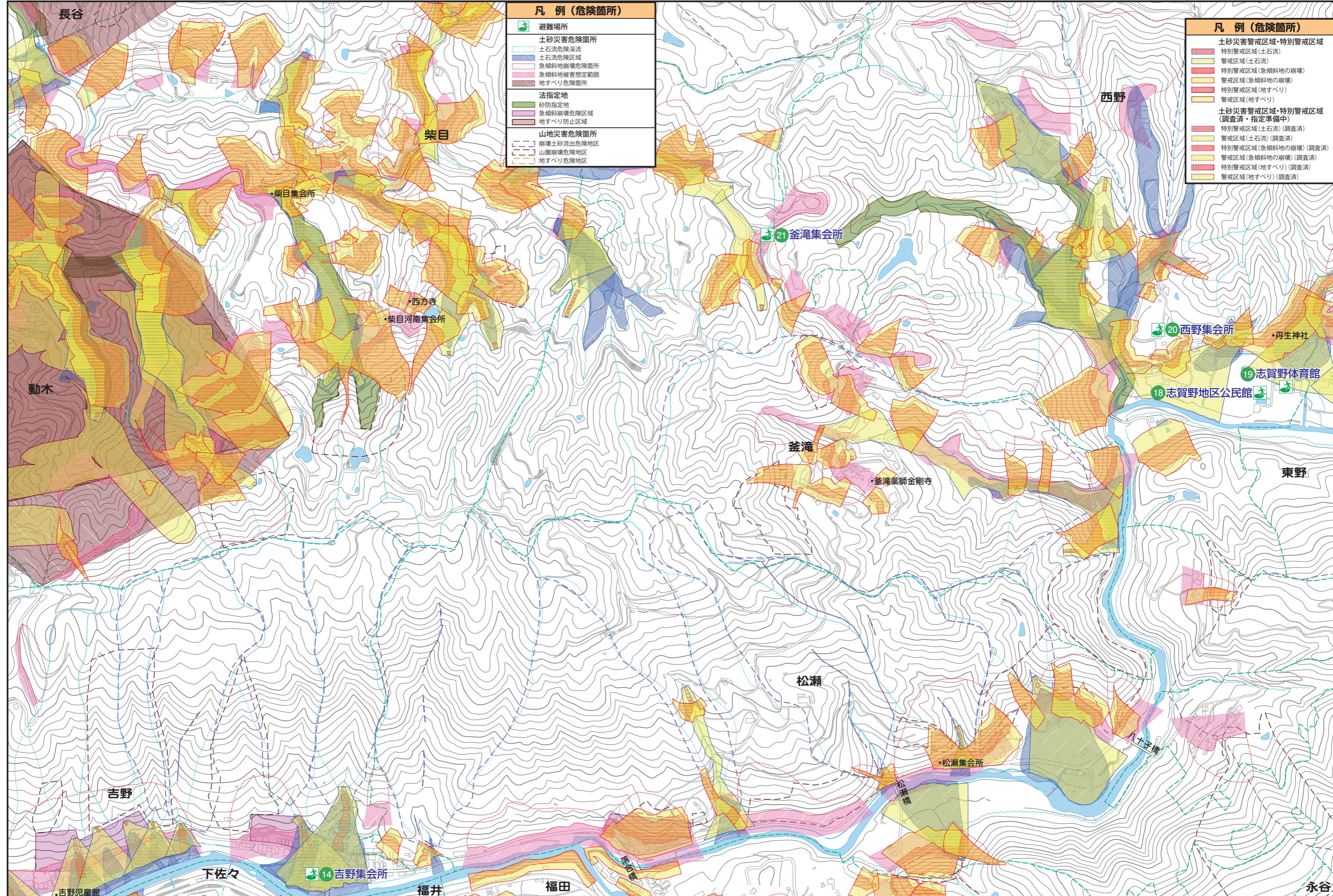
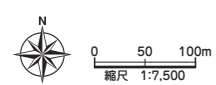


釜滝・柴目・下佐々・動木・永谷・長谷・西野・東野・福井・福田・松瀬・吉野

1	2	11
3	4	14
5	6	



凡例 (危険箇所)

- 避難場所
- 土砂災害危険箇所
- 土石流危険渓流
- 土石流危険区域
- 急傾斜地崩壊危険箇所
- 急傾斜地被害想定範囲
- 地すべり危険箇所
- 法指定地
- 砂防指定地
- 急傾斜崩壊危険区域
- 地すべり防止区域
- 山地災害危険箇所
- 崩壊土砂流出危険地区
- 山腹崩壊危険地区
- 地すべり危険地区

凡例 (危険箇所)

- 土砂災害警戒区域・特別警戒区域
- 特別警戒区域(土石流)
- 警戒区域(土石流)
- 特別警戒区域(急傾斜地の崩壊)
- 警戒区域(急傾斜地の崩壊)
- 特別警戒区域(地すべり)
- 警戒区域(地すべり)
- 土砂災害警戒区域・特別警戒区域(調査済・指定準備中)
- 特別警戒区域(土石流)(調査済)
- 警戒区域(土石流)(調査済)
- 特別警戒区域(急傾斜地の崩壊)(調査済)
- 警戒区域(急傾斜地の崩壊)(調査済)
- 特別警戒区域(地すべり)(調査済)
- 警戒区域(地すべり)(調査済)