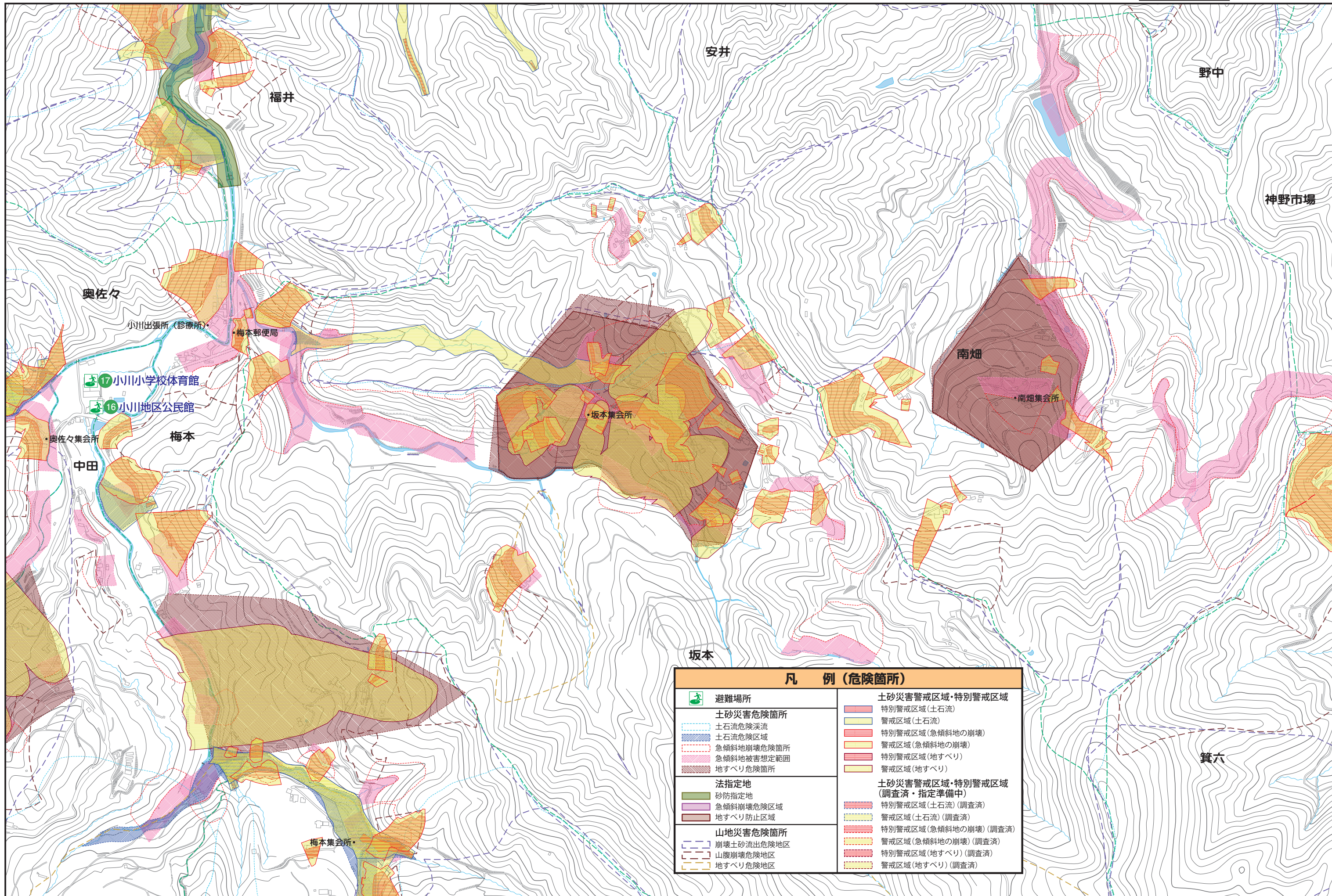
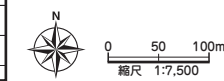


梅本・奥佐々・神野市場・坂本・中田・野中・福井・南畑・箕六・安井

5	6	14
7	8	17
9	10	20



凡 例 (危険箇所)	
避難場所	
土砂災害危険箇所	
土石流危険渓流	
土石流危険区域	
急傾斜地崩壊危険箇所	
急傾斜地被害想定範囲	
地すべり危険箇所	
法指定地	
砂防指定地	
急傾斜地崩壊危険区域	
地すべり防止区域	
山地災害危険箇所	
崩壊土砂流出危険地区	
山腹崩壊危険地区	
地すべり危険地区	
土砂災害警戒区域・特別警戒区域	
特別警戒区域 (土石流)	
警戒区域 (土石流)	
特別警戒区域 (急傾斜地の崩壊)	
警戒区域 (急傾斜地の崩壊)	
特別警戒区域 (地すべり)	
警戒区域 (地すべり)	
土砂災害警戒区域・特別警戒区域 (調査済・指定準備中)	
特別警戒区域 (土石流) (調査済)	
警戒区域 (土石流) (調査済)	
特別警戒区域 (急傾斜地の崩壊) (調査済)	
警戒区域 (急傾斜地の崩壊) (調査済)	
特別警戒区域 (地すべり) (調査済)	
警戒区域 (地すべり) (調査済)	