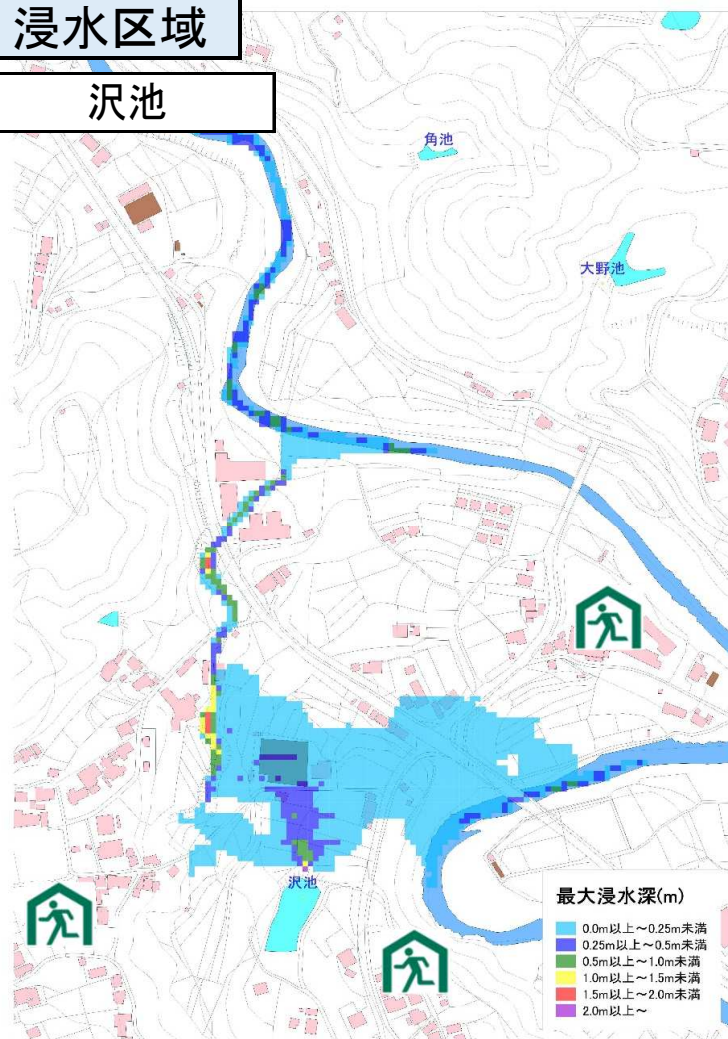


# 沢池ハザードマップ

沢池	
総貯水量	1,580m <sup>3</sup>
堤高	4.5m

## 浸水区域

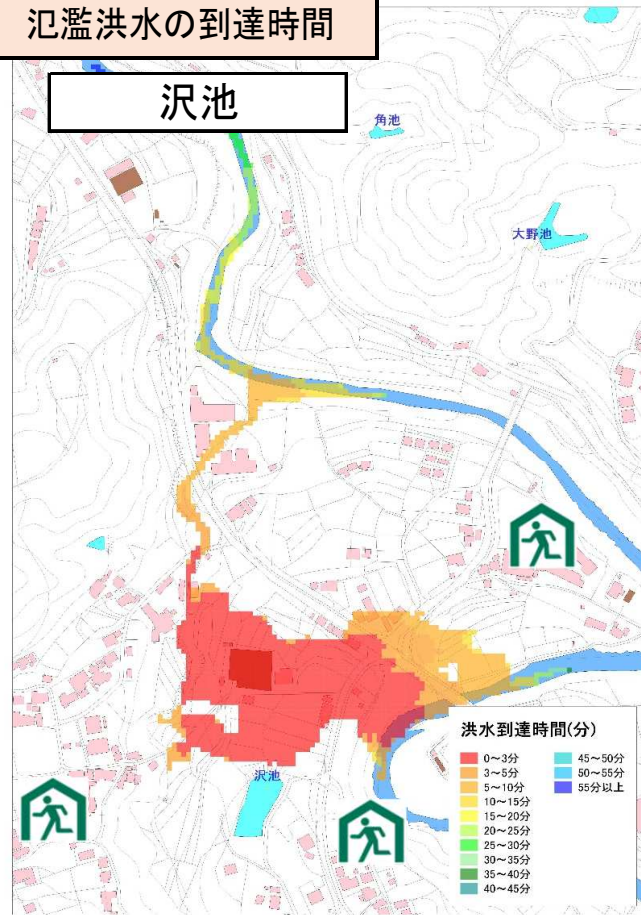
### 沢池



1:3500

## 氾濫洪水の到達時間

### 沢池



1:3500

避難先名	所在地
安井集会所	安井134-2
野中集会所	野中31-1
美里中学校体育館	野中494-1